

PREMANON (39)

Résidence hôtelière ASF VACANCES

Le responsable et son équipe vous accueillent à la résidence

« Les Carlines »

Et se tiennent à votre disposition pour tout renseignement



Prémanon, village traditionnel du Haut-Jura compose avec trois autres villages, le domaine skiable des Rousses. L'hiver, paradis des fondeurs avec 220 km de pistes. Marche en raquettes pour les amoureux de la nature et pour les amateurs de ski alpin, au sommet : un panorama exceptionnel sur la chaîne des Alpes, le Mont Blanc et la vallée du Léman.

Durant l'année, la résidence « Les Carlines » vous fait découvrir le riche patrimoine du Jura, avec des édifices atypiques tels que : la Grande Saline de Salins-les-Bains classée à l'UNESCO, l'Abbaye de Baume-les-Messieurs, la Collégiale de Dole, par exemple... mais aussi des musées jurassiens qui étonnent par la diversité des thématiques traitées :

- ✓ Le Musée de la lunette, le Musée de l'Abbaye, le Musée du jouet,
- ✓ Les Musées des Beaux-Arts de Dole et de Lons-le-Saunier,
- ✓ Le Musée de la Boissellerie, le Centre Polaire Paul-Emile Victor,
- ✓ La Maison de la Vache qui rit.

Adresse de la résidence :

EPAF « Les Carlines »

393 rue de la Sambine

39220 PREMANON-LES-ROUSSES

Tél. 03 84 60 78 01

Courriel : premanon@asfvacances.fr

Informations générales

ACCES A LA RESIDENCE

Par la route : à partir de Morez, N 5 puis D 29 et D25.

En train : gare de Morez puis taxi.

SITUATION

La résidence de Prémanon est à 10 km des Rousses.

OFFICE DE TOURISME

495 rue Pasteur – 39220 LES ROUSSES

Téléphone : 03 84 60 02 55 – Mail : infos@lesrousses.com

Informations sur la résidence

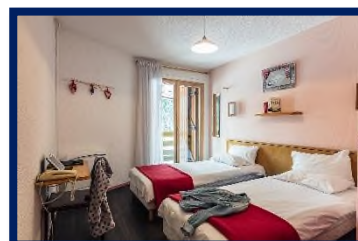
ARRIVEE

Les chambres sont disponibles le jour de votre arrivée **à partir de 17 heures**.

Une taxe de séjour est à régler en fin de séjour avec les autres prestations personnelles prises durant le séjour.

HEBERGEMENT

La résidence comporte 53 chambres pour deux personnes (lits de 90), dont trois peuvent accueillir des personnes à mobilité réduite. Elles sont réparties sur trois niveaux et la résidence ne possède pas d'ascenseur.

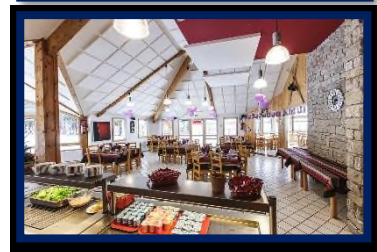


RESTAURATION

Petit-déjeuner sous forme de buffet, servi de 7h30 à 9h30, voir plus tôt en fonction des sorties.

Déjeuner et dîner servis à l'assiette.

Les repas sont affichés dès le jour de votre arrivée.



Bon à savoir



- ✓ Les serviettes de bains sont fournies (1 grande et 1 petite)
- ✓ La literie est équipée de couettes et les lits sont faits à votre arrivée
- ✓ La résidence possède une salle de télévision, bibliothèque, piscine couverte
- ✓ La résidence est dotée de la WIFI (gratuite), y compris dans les chambres
- ✓ Prévoir des chaussures de randonnée pour les clients souhaitant participer à des balades

Informations utiles

✓ **IMPORTANT** : N'oubliez pas de vous munir d'une pièce d'identité en cours de validité pendant le voyage.

Séjour groupe PREMANON
Délégation de l'Isère du 12 au 19 Septembre 2026
Programme en Suisse en 2026 (40 participants maximum)



Jour 1 Samedi— Départ de votre région vers Prémanon

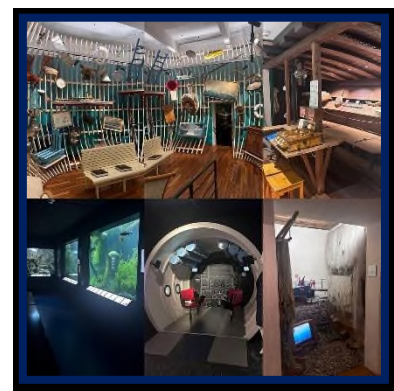
En matinée, début de votre voyage vers Prémanon. Déjeuner en cours de route non inclus. Arrivée en fin de journée à la résidence. Accueil et cocktail de bienvenue. Installation dans votre chambre. Diner et nuit.

Jour 2 Dimanche — Temps libre à Prémanon & Musée du Léman (60 km)

Matin : Après le petit déjeuner, vous profiterez d'une matinée libre.

Midi : Déjeuner à la résidence.

Après-midi : Après le déjeuner, vous partez à Nyon pour une visite libre du musée du Léman. Ce musée propose des expositions permanentes et temporaires réparties sur 1000 m². Les collections exposées permettent d'appréhender la vie dans et autour du lac. Sa vocation ne se contente pas de présenter le lac Léman. Le musée a également pour ambition de sensibiliser à la fragilité du lac et de son écosystème, ainsi qu'à la nécessité de préserver le patrimoine aquatique et la qualité de l'eau. Puis temps libre.
Diner et nuit.



Jour 3-Lundi — Cathédrale naturelle à Vallorbe & L'abbatiale de Romainmôtier (120 km)

Matin : Après le petit déjeuner, vous partez à Vallorbe pour la visite guidée des grottes dans le jura suisse. Les grottes offrent un spectacle fascinant de beautés minérales mises en valeur par un éclairage naturel. A l'intérieur de ces cavités, qui figurent parmi les plus belles d'Europe, siège une exposition de minéraux : « le trésor des fées », regroupant une collection de plus de 250 minéraux du monde entier.

Midi : Déjeuner au restaurant Juraparc

Après-midi : Des bâtiments religieux datant d'il y a 1000 ans, des fresques, des tombes, des salles magnifiques et des colonnes gothiques: l'abbatiale de



Romainmôtier et la maison du prieur reflètent les changements qu'ont connus la religion et l'Eglise. (Visite guidée)
Diner et nuit.

Jour 4-Mardi – Temps libre à Prémanon & Genève « La Vieille ville et ses Trésors » (100 km)

Matin : Après le petit déjeuner, vous profiterez d'une matinée libre.

Midi : Déjeuner à la résidence

Après-midi : Après le déjeuner, vous partez à Genève. Découvrez la plus grande cité historique de Suisse, dominée par la Cathédrale Saint-Pierre, haut lieu de la Réforme. Explorez la Vieille -Ville et ses ruelles pavées, ses terrasses ombragées et ses fontaines d'eau claire. Dans un cadre de verdure exceptionnel, appréciez le Mur des Réformateurs, un hommage monumental aux personnages qui ont fait de Genève la « Rome protestante ». Votre guide vous dévoilera de nombreux trésors de l'histoire de Genève. Diner et nuit.



Jour 5-Mercredi – Riviera de Montreux & Chaplin's World (210km)

Matin : Après le petit déjeuner départ vers Montreux où vous prendrez le train à Crémaillère (durée : une heure) pour accéder aux Rochers-de-Naye qui sont célèbres pour leurs multiples activités et leur panorama à couper le souffle. Toutes ces belles récompenses se méritent et se trouvent 2 045 mètres d'altitude, à l'issue d'un dénivelé de 1 600 mètres depuis Montreux.

Midi : Déjeuner au restaurant panoramique

Après-midi : Trajet retour en train vers Montreux puis départ en car vers le seul musée dédié à Charlie Chaplin à Corvier-sur-Vevey. Une immersion dans l'univers de Chaplin et du cinéma vous attend. Avec un parcours de plus de 2h30, adapté aux grands et aux petits, vous vivrez de nombreuses émotions, allant du rire aux larmes. (visite libre du musée) .
Diner et nuit.



Jour 6- Jeudi— Le Lac Léman en bateau & Yvoire, « La perle du Léman » (80km)

Matin : Après le petit déjeuner, vous partez à Nyon et embarquez sur un bateau de la compagnie CGN pour une traversée du lac Léman afin de rejoindre le village médiéval d'Yvoire.

Midi : Déjeuner au restaurant le Bateau Ivre

Après-midi : Visite guidée d'Yvoire : les guides vous conteront l'histoire du village, son château, son église au clocher miroitant, ses ports ... Parcourez les ruelles et laissez-vous charmer par les vieilles pierres et les jolies maisons fleuries de l'un des plus beaux villages de France ! Vous profiterez d'un temps libre dans Yvoire. Traversée retour vers Nyon où votre autocar vous attendra pour retourner à la résidence de Prémanon. Dîner et nuit.



Jour 7-Vendredi – Temps libre au village des Rousses & Espace horloger (75 km)

Matin: Après le petit déjeuner, vous profiterez d'un temps libre sur le village des Rousses.

Midi : Déjeuner à la résidence.

Après-midi : Après le déjeuner, vous partez en vallée de Joux. Moderne et ludique, l'Espace Horloger de la Vallée de Joux est le musée de la montre et de l'histoire de la haute horlogerie dans la région.

Situé au village du Sentier, l'Espace Horloger utilise les techniques les plus modernes et interactives pour plonger les visiteurs dans les secrets du temps. Dans ce musée, montres à complications, pièces historiques et équipements virtuels racontent les métiers et l'histoire de l'horlogerie à la Vallée de Joux. L'Espace Horloger Vallée de Joux propose aux visiteurs de tout âge, novices ou passionnés, de se plonger dans le monde fascinant de l'horlogerie. **(visite libre du musée) Pas de guide-accompagnateur pour cette journée.**

Dîner et nuit.



SOIRÉES : Du dimanche soir au vendredi soir, une animation est prévue.

Jour 8 –Samedi – Retour vers votre région

Après le petit déjeuner, départ pour rejoindre votre région. Déjeuner en cours de route non inclus.
Arrivée à destination dans votre région en fin de journée ou en soirée.



BON A SAVOIR :

Maximum 40 PARTICIPANTS (quota lié aux guidages)

Vous serez accompagné par des guides professionnels pendant 3 journées complètes (lundi- mercredi et jeudi) et deux demi-journées (dimanche et mardi après-midi) du programme.

L'ordre des visites peut être modifié en fonction d'évènements locaux ou météorologiques. Nous nous efforcerons au mieux de respecter l'intégralité du programme.

Le déroulement d'un séjour groupe requiert une condition physique satisfaisante, permettant de participer à l'intégralité des activités et excursions proposées en toute autonomie.

Nous vous rappelons que l'acheminement depuis votre délégation jusqu'à la résidence ASF VACANCES peut-être long.

Nous vous remercions d'être vigilant lors des inscriptions et de rappeler aux participants toute information nécessitant leur attention : altitude des sites de montagne, résidence ne disposant pas d'un ascenseur, distances parcourues à pied dans le cadre de certaines visites, rythme soutenu de certaines journées, etc.

Le service groupe d'ASF VACANCES se tient à votre disposition pour tout renseignement à ce sujet.

Délégation de l'Isère (D38)
Séjour groupe Résidence ASF Vacances – Les carlines PREMANON
Du Samedi 12 septembre au Samedi 19 septembre 2026
Tarif programme Suisse

TARIF FINANCES PAR PERSONNE BASE 25/29	1184 €
TARIF FINANCES PAR PERSONNE BASE 30/34	1099 €
TARIF FINANCES PAR PERSONNE BASE 35/39	1038 €
TARIF FINANCES PAR PERSONNE BASE 40 et plus	993 €
Supplément extérieur (hors agent finances et ayants droits)	
	+ 99 €
Supplément chambre individuelle Résidence ASF Vacances	
	+ 90 €

Le tarif définitif sera fixé selon le nombre de participants actualisé 60 jours avant le départ (cf. note de service « modalités d'organisation d'un séjour de groupe en résidence ASF Vacances »)

Ce tarif comprend :

- ✓ Le transport aller/retour depuis votre délégation
- ✓ Les activités et visites prévues au programme
- ✓ Le transport sur place selon le programme
- ✓ Les frais du chauffeur, de l'accompagnateur, et frais divers de l'autocariste.
- ✓ L'hébergement en pension complète : du dîner du 1^{er} jour au petit déjeuner au 8^{ème} jour

Ce tarif ne comprend pas :

- ✓ Les boissons
- ✓ Toute autre activité non prévue dans le programme et dépenses à caractère personnel
- ✓ La taxe de séjour
- ✓ Les déjeuners du Samedi 12 septembre & du Samedi 19 septembre .

BON A SAVOIR

L'ordre des visites peut être modifié en fonction d'évènements locaux ou météorologiques. Nous nous efforcerons au mieux de respecter l'intégralité du programme.