

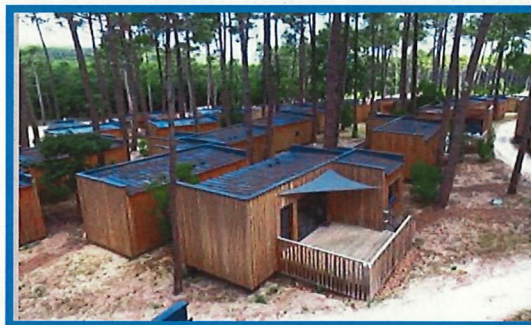


**CLUB INTENSE LE CAP FERRET \*\*\*\***  
**LEGE-CAP-FERRET**



### INFOS SUR LE VILLAGE CLUB

Cette presqu'île, qui s'étend du bassin d'Arcachon à la côte Atlantique, offre de superbes espaces préservés. Le VVF Club Intense Le Cap Ferret à Lège permet d'accéder facilement à la célèbre dune du Pilat, un monde sauvage où cohabitent harmonieusement faune et flore.



**ADRESSE** : Avenue Edouard Branly Claouay - 33950 LEGE-CAP-FERRET

**TELEPHONE** : 05 56 60 72 26

### HEBERGEMENT

Ce village vacances se compose de 195 chalets éco-lodges et 5 gîtes, tous équipés de terrasse aménagée.

### RESTAURATION

Repas servis à table. Vins inclus

### A SAVOIR

Lits faits, linge de toilette fournis

Piscine extérieure chauffée ouverte d'avril à début novembre, bibliothèque, wifi à l'accueil et dans les logements. Bibliothèque, bar. Terrain de pétanque, tennis de table. Animations en soirée

DELEGATIONS DE L'ACTION SOCIALE DE LA SARTHE ET DU MAINE ET LOIRE  
DU 06 AU 13 SEPTEMBRE 2025

PROGRAMME LEGE CAP FERRET -2025



❖ JOUR 1: SAMEDI - Départ de votre Région – vers Lège Cap Ferret

En matinée, début de votre voyage vers Lège Cap Ferret. Déjeuner en cours de route inclus. Arrivée en fin d'après-midi au village de Lège Cap-Ferret. Dîner et nuit au VVF



❖ JOUR 2 : DIMANCHE– Village de l'HERBE – Bassin d'ARCACHON - (70 Km)

**Matin** : Après le petit déjeuner, vous partirez vers le pittoresque village de l'herbe, village de pêcheurs ostréiculteurs qui borde le Bassin d'Arcachon : succession de petites maisons en bois colorées faisant office de lieu de travail des pêcheurs et ostréiculteurs, et dédale de ruelles menant pour la plupart à la plage... C'est un petit paradis pour tous ceux désirant découvrir l'ambiance et l'architecture de ce que furent jadis les petits villages de pêcheurs qui

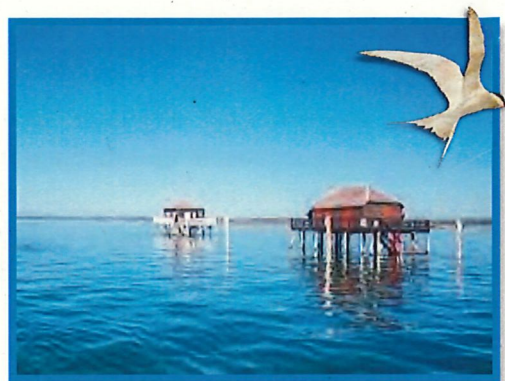


s'égrenaient le long du Bassin d'Arcachon. Ensuite visite libre de la chapelle de l'Herbe, d'inspiration mauresque aussi appelée « chapelle algérienne » car elle faisait partie du Domaine de la villa algérienne détruite en 1960. Construite à la demande de Léon Lesca après édification de la Villa algérienne, elle était réservée à l'époque à sa seule famille. Diner et nuit au VVF.



**Midi** : Déjeuner au Village Club.

**Après-midi** : Départ pour un tour Ile aux Oiseaux Bassin d'Arcachon en bateau (40 km A/R) Découverte en bateau du cœur du Bassin durant 1 heure 45, univers sauvage, mi-terre, mi-eau, refuge de nombreuses espèces d'oiseaux. Entre ciel et mer, admirez les cabanes Tchanquées, silhouettes emblématiques qui veillent aujourd'hui sur un environnement unique. Sillonnez les 100 hectares de parcs à huîtres, au fil de l'eau longez les minuscules hameaux ostréicoles de la presqu'île du Cap Ferret : Piquey, Le Canon, l'Herbe, la Vigne...Terminez votre balade par le front de mer arcachonnais et ses villas anciennes, témoins du passé prestigieux de la station. Dîner et soirée et nuit au VVF



### ❖ JOUR 3 : LUNDI – journée à BORDEAUX (110 Km) -

**Matin** : Après le petit déjeuner, départ pour Bordeaux, ville inscrite au Patrimoine Mondial de l'UNESCO depuis 2007. Puis vous embarquerez pour une croisière d'une heure en péniche commentée à bord du Burdigala le long des façades des quais de Bordeaux : du pont de Pierre au Pont d'Aquitaine, en longeant les façades XVIIIème des quais classées par l'Unesco



**Midi** : Déjeuner au restaurant à Bordeaux

**Après-midi** : Puis, visite de la ville commentée à bord de l'autocar du groupe, ce circuit vous permettra de découvrir la diversité du plus centre urbain classé. Temps libre rue

Sainte-Catherine, plus grande rue piétonne d'Europe. Retour vers Lège Cap Ferret en fin de journée. Dîner et soirée et nuit au VVF.



#### ❖ JOUR 4 : MARDI – Balade au Cap Ferret et temps libre (0 km)



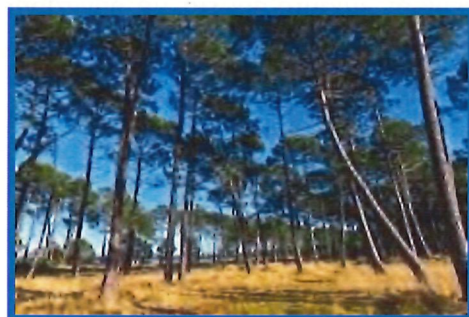
**Matin :** : Après le petit déjeuner, une balade à pied au départ du village vous sera proposée et vous ferez le tour de Claouey d'environ 6 km –Vous passerez en forêt le long de la piste cyclable, quartiers résidentiels, de la grande plage. Vous découvrirez le port Ostréicole, la plage de Bertic et la place du marché.(durée: 2 heures –parcours 5 km). Retour au village pour déjeuner.

**Midi :** Déjeuner au village club

**Après-midi :** vous profiterez d'un après-midi libre pour vous détendre (pétanque ou jeux de l'esprit) –



Dîner - Soirée et nuit au VVF.



#### ❖ JOUR 5 : MERCREDI – Journée à Arcachon -dune du Pilat (110 km)

**Matin :** Après le petit déjeuner, vous vous dirigerez vers Arcachon pour une visite de la ville commentée en bus, découverte des trésors d'architecture de la ville en briques, dentelles de bois, pierres, faïence... vous découvrirez toute la richesse stylistique de ce patrimoine inscrit sur l'inventaire des sites pittoresques

**Midi :** Déjeuner au restaurant

**Après-midi :** L'après-midi, partez à la conquête d'un immense monument naturel : la dune du Pilat. 105 mètres de haut, 500 mètres de large, 2 700 mètres de long, 60 millions de m<sup>3</sup> de grains de sable... Plus haute d'Europe, la Grande Dune du Pilat doit sa renommée à ses dimensions hors normes et au panorama exceptionnel qu'elle offre sur la forêt, le Banc d'Arguin et l'océan. Mais, elle est surtout et avant tout un phénomène géomorphologique remarquable. Née d'un jeu complexe entre le sable, les vents et les marées, ce monument naturel a la particularité d'être en perpétuel mouvement. Retour au village vacances en fin de journée.

Dîner et soirée au VVF



## ❖ JOUR 6 : JEUDI – Le Porge et le gemmage et la cité du vin à Bordeaux (205 km)

**Matin :** Direction Le Porge pour la découverte du gemmage, technique ancestrale, qui consiste à blesser le pin pour en récolter le gemmage ou résine. Procédé utilisé pour la fabrication de produit d'entretien, peinture, vernis, produit de synthèse (parfum / caoutchouc).



Démonstration, histoire, présentation des outils utilisés. L'exploitation de la résine fournissait du travail à un grand nombre d'artisans, du potier au forgeron pour les outils en passant par les employés de l'usine de distillation et les gemmeurs bien entendu, sans oublier non plus les chimistes et tonneliers.



**Midi :** Déjeuner au village VVF

**Après-midi :** Départ pour la visite de la Cité du Vin à Bordeaux. Nouvellement ouverte le 1er juin 2016, La Cité du vin, véritable « phare » des savoir-faire et civilisations millénaires autour du vin, qui illuminera l'entrée de la ville. En effet, vaste tour de verre implantée à l'entrée de Bordeaux, sur les rives de la Garonne, dans le quartier en devenir des Bassins à Flot, La Cité du Vin, avec ses formes arrondies qui prêtent à de multiples interprétations, proposera une découverte des civilisations du vin. Les visiteurs pourront ainsi remonter de l'antiquité à nos jours, des terres arides de la Mésopotamie à la baie de San Francisco, des croupes de graves bordelaises aux grands espaces australiens.  
Dîner – Soirée et nuit au VVF.



## ❖ JOUR 7 : VENDREDI – le Bassin d’Arcachon (110 km)

**Matin :** Après le petit déjeuner, vous irez visiter une cabane ostréicole avec dégustation. (15 km A/R) Envie de déguster et découvrir l'huître du Bassin d'Arcachon, nos ostréiculteurs vous accueillent dans les villages ostréicoles sur la Presqu'île de Lège-Cap-Ferret et vous font découvrir leur métier. Dégustation à la cabane face au bassin, servie avec un verre de vin blanc frais de Bordeaux, l'huître exalte toutes les saveurs !

**Midi :** Déjeuner au VVF

**Après-midi :** Départ pour le Moulin de la Cassadotte l’Esturgeonnière Biganos (95 km A/R). A l'entrée du Bassin d'Arcachon, sur un site de 12 hectares, venez découvrir le Moulin de la Cassadotte à Biganos et ses secrets de la fabrication du caviar dans un lieu unique. Au cours d’une visite guidée, vous apprendrez tout sur l’élevage de l’esturgeon, élevé avec le plus grand soin dans des conditions naturelles. Ensuite laissez-vous surprendre par les saveurs uniques du Caviar de France (esturgeon français) Diva & Ebène accompagné d'un verre de vin blanc (**avril à fin septembre uniquement**). Retour en fin d’après-midi au village vacances. Dîner et soirée au VVF

Dîner , soirée et nuit au VVF.



## ❖ JOUR 8 : SAMEDI - Retour vers votre Région

Après le petit déjeuner, départ pour rejoindre votre région. Déjeuner en cours de route inclus. Arrivée à destination en fin de journée ou en soirée.



*Total kilométrique du Jour 2 au Jour 7 : + ou – 605 km  
N-B : L'ordre de ce programme pourra être modifié si les circonstances l'exigent.*

