

*Les Aidants
Familiaux*



Dépendance et perte d'autonomie

*La
dépendance c'est....*



*L'incapacité à effectuer seul des tâches courantes
de la vie quotidienne...*



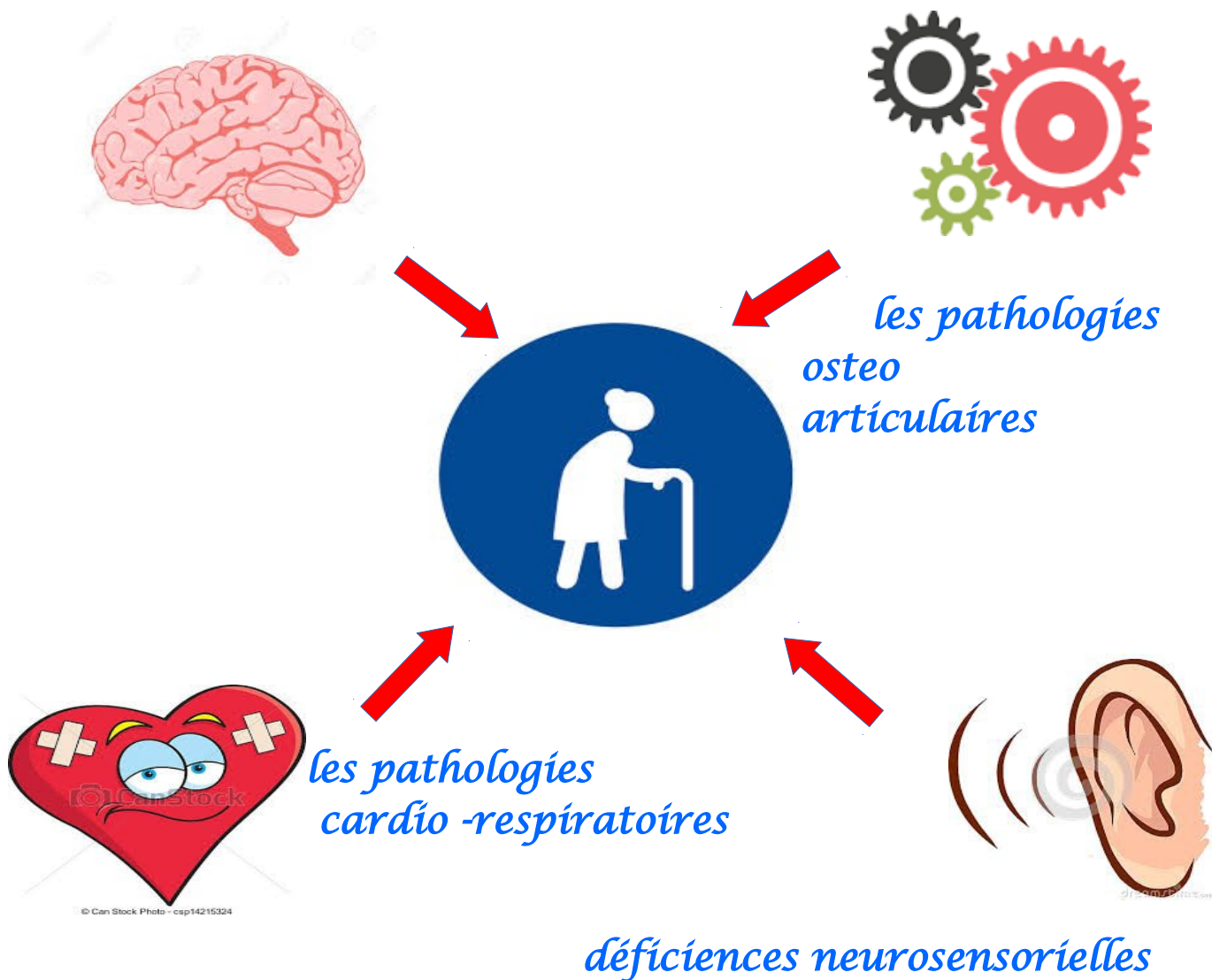
*... et le risque de se désocialiser et
de s'isoler*



k20478020 fotosearch.com

Quelles en sont les causes ?

Les pathologies neurologiques



Age d'entrée en dépendance



79 ans pour les hommes



83 ans pour les femmes

2 FOIS PLUS NOMBREUX EN 50 ANS

1,2 million en 2010

2,3 millions en 2060



Quels en sont les coûts ?

Pour l'Etat

2005: 1,1% du PIB

2050: 3% du PIB



Pour les familles

coût mensuel à domicile

1800€



coût mensuel en établissement

2 330€



un reste à charge élevé

1 000€ en moyenne par mois

Ce qu'en pensent les Français :



78% sont préoccupés pour leurs parents

61% disent ne pas être bien préparés à vieillir