

L'intervention du service social des ministères pour écouter, informer, conseiller, accompagner, orienter et rechercher des solutions

POUR QUI ? POURQUOI ?

Tous les agents, car chacun peut à tout moment être confronté à une situation difficile ou inhabituelle

Dans sa vie personnelle et familiale

Logement (recherche, difficultés de financement, sinistres...)
Santé (conséquences sociales et administratives)
Famille (séparation, parentalité, décès, vieillissement des parents...)
Budget (perte de revenu, frais exceptionnels, endettement...)

Dans sa vie professionnelle

Gestion des droits statutaires (congrés maladie, retraite,...)
Changements dans le service
Relations interpersonnelles
Mutation
Départ à la retraite

COMMENT ?

La rencontre de l'assistant(e) de service social vous garantit

Une écoute active

pour réaliser un bilan de votre situation en prenant en compte votre singularité et votre environnement quotidien

Une aide à la réflexion

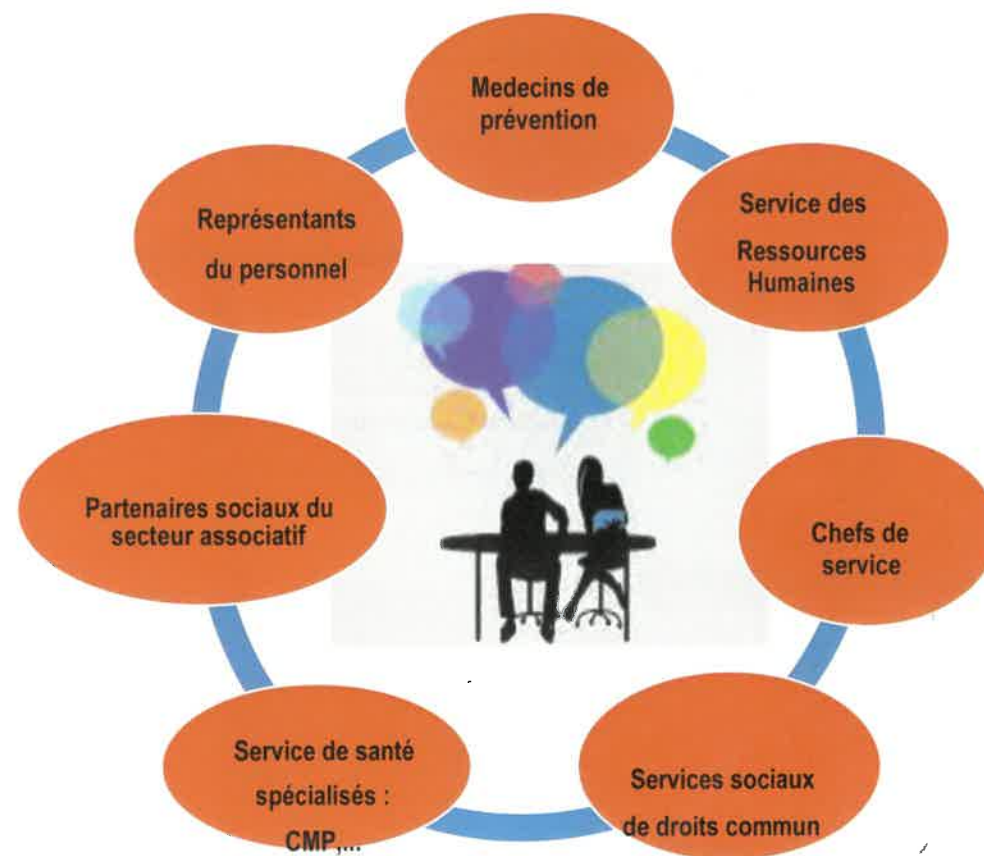
pour vous permettre de prendre les décisions les mieux adaptées à votre situation

Un soutien

dans vos démarches pour vous accompagner dans la mise en œuvre de solutions appropriées en vue de la résolution des difficultés

En cas de maladie ou d'évènement grave signalé par les services RH, l'assistant(e) de service social pourra prendre directement contact avec vous pour vous proposer son soutien.

Dans l'intérêt de l'agent, et avec son accord, l'assistant(e) de service social travaille en partenariat



DÉONTOLOGIE & SECRET PROFESSIONNEL

Toutes les démarches se feront dans le respect du secret professionnel.

Articles 226-13 et 226-14 du Code pénal

L'assistant(e) de service social travaille en toute confidentialité dans le respect de votre vie privée et de vos choix.