



# KARIBEA

HOTELS & RESIDENCES

AUTHENTIQUES PLAISIRS CARAIRES



# 2019

KARIBEA

Le groupe KARIBEA HOTELS, se positionne comme la chaîne hôtelière la plus importante des Antilles Françaises, à travers ses 6 Hôtels et Résidences, que ce soit dans le tourisme d'affaires ou de loisirs.

## BIENVENUE CHEZ NOUS

HÔTELS DE LOISIRS ET RÉSIDENCES

HÔTELS D'AFFAIRES







## LA MARTINIQUE

**Les plages de Martinique**, inondées de soleil, aux eaux transparentes, cerclées de cocotiers ou de végétation sauvage, de sable blanc au sud et noir au nord. Parmi les plus belles, citons la plage de Sainte Anne, la Grande Anse des Salines et le lagon cristallin de Cap Chevalier protégé par sa barrière de corail. Quelque soit l'hôtel en Martinique que vous aurez choisi avec KARIBEA HOTELS, vous aurez le loisir de découvrir les plaisirs de l'eau turquoise et du sable fin.

**Le tourisme vert**, avec des sites exceptionnels tels que le Rocher du Diamant, le cul de sac de Marin ou encore la Grande Anse des Salines. A découvrir également la végétation luxuriante de la Montagne Pelée ou des Pitons du Carbet. Le jardin de Balata ou encore le Domaine d'Emeraude feront la joie des amateurs de jardins et de belles plantes.

**A voir également**, l'héritage du passé colonial en visitant l'Habitation Céron ou encore le château Dubuc. Le Fort Saint Louis qui domine la baie de Fort de France. Les stigmates de l'éruption de 1902 dans la ville de Saint Pierre. Sans oublier, les distilleries de rhum : Habitation Clément, Distillerie Depaz, Rhumerie Saint James...

## LA GUADELOUPE

**Les plages de Guadeloupe**, une diversité de paysages inattendus : sable blanc et fin, sable doré sur la côte sous le vent, sable noir volcanique à l'extrémité de la Basse Terre, criques rocheuses, galets, plages des bourgs vivant au rythme des pêcheurs, bassins abrités par les récifs coralliens, rouleaux de vagues sur la côte Atlantique, cocotiers... Une des plus belles plages de la Guadeloupe accueille notre hôtel, le KARIBEA BEACH RESORT.

**Le tourisme vert**, 300 km de sentiers balisés à parcourir au sein de la forêt tropicale dans le parc national de Guadeloupe, randonnées dans la Mangrove ou sur les falaises du littoral atlantique, plongées dans les vasques des cascades d'eau rafraîchissante, ascension vers l'impressionnant cratère de la Soufrière en activité...

**A voir également**, les distilleries de Rhum, les musées de St John Perse et Schœlcher dans les superbes maisons coloniales de Pointe à Pitre, le parc zoologique, les plantations de café et de cacao, les parcs floraux et botaniques, les bananeraies, le Mémorial ACTe, ainsi que le Carnaval en début d'année...





# KARIBEA

## BEACH HOTEL

☆☆☆

*Salako, Prao, Clipper*

Situé à **Gosier en Guadeloupe** 3\*\*\* de 270 chambres et appartements, regroupant les **CHAMBRES STANDARDS CLIPPER**, les **CHAMBRES SUPERIEURES SALAKO** et les **APPARTEMENTS PRAO**.

## PRESTATIONS

Plage complètement aménagée entre 2 anses, base nautique (proposant des **FORFAITS « INCENTIVE »**), **ESPACES RESTAURATION COMPLETEMENT RENOVES** : restaurants « Le Saintois » en formule buffet, « Le Pélican » à la carte et le bar « Le Gommier ». Piscine, distributeurs de boissons et friandises, 2 courts de tennis, WIFI gratuit sur le site... Une réception centrale avec représentation des réceptifs locaux, bagagerie, chambre de courtoisie. Découvrez notre **BOUTIQUE** pour l'achat de vos souvenirs et produits qui agrémenteront votre séjour.

## HEBERGEMENT

On retrouve trois catégories de chambres ainsi que **3 SUITES DU CLIPPER** :

### CHAMBRES STANDARDS CLIPPER

Max : 2 ADT + 1 BB (-2ans)



vue mer disponible

### CHAMBRES SUPERIEURES SALAKO

Max : 3 ADT + 1 BB (-2ans)



vue mer disponible

### APPARTEMENTS PRAO

Max : 2 ADT + 2ENF (-12ans) + 1BB (-2ans)



## SALLES DE REUNION

Pour vos séminaires, séminaires résidentiels, forfait journée d'étude, location de salon, repas d'affaires, cocktails, banquets... notre service commercial se tient à votre disposition.

NOM	MARACUDJA	GOYAVE	MARACUDJA GOYAVE	MANDARINE	COROSSOL	ANANAS	POMME CANNELLE
Superficies (m <sup>2</sup> )	160	150	306	63	30	143	150
Nbre pers. théâtre	180	120	300	60	30	150	150
Nbre pers. U	50	45	90	20	15	45	45
Nbre pers. en carré	60	50	110	25	18	50	50
Nbre pers. Classe	70	50	130	35	15	60	60
Nbre pers. Banquet	100	80	200	30	25	80	80
Nbre pers. Cocktail	150	150	300	70	25	150	150

# KARIBEA

## SAINTE-LUCE HOTEL

\*\*\*  
*Amyris, Amandiers, Caribia*

Situé à Sainte-Luce en Martinique 3\*\*\* de 280 chambres et appartements, regroupant les **CHAMBRES STANDARDS AMANDIERS**, les **CHAMBRES CONFORTS AMANDIERS**, les **CHAMBRES SUPERIEURES AMYRIS**, et les **APPARTEMENTS CARIBIA**

## PRESTATIONS

Plage à proximité, restauration possible au restaurant principal « **LA YOLE** » **COMPLETEMENT RENOVE** ou les pieds dans le sable au SNACK « **LE SIKRIE** » (ouvert selon l'activité) offrant une vue imprenable sur la mer des Caraïbes. Notre bar « **LE BARIL DE RHUM** » est le lieu idéal pour siroter de savoureux cocktails. Plusieurs **SERVICES & ACTIVITES** sont à votre disposition : 3 piscines (**DONT 1 NOUVELLE A DEBORDEMENT**), 1 espace bien-être (massages et soins esthétiques), centre de plongée, 1 court de tennis, billard, tennis de table, boutique, bureau d'excursions, loueur de voitures, animation en saison... Base nautique à 10 mn du Resort à pied et 1 mn en voiture : activités gratuites (kayak, planche à voile...) et payantes (ski nautique, randonnées de kayak, funboard, cours particuliers de planche à voile et Hobby Cat)...

## HEBERGEMENT

On retrouve quatre catégories de chambres :

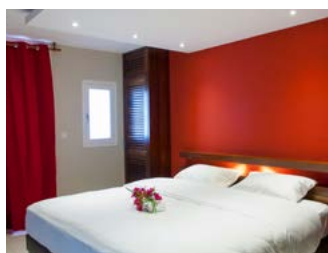
### CHAMBRES STANDARDS AMANDIERS

Max : 2ADT + 1BB (-2ans)



### CHAMBRES CONFORTS AMANDIERS

Max : 2ADT + 2ENF (-12ans) + 1BB (-2ans)



kitchenette

### CHAMBRES SUPERIEURES AMYRIS

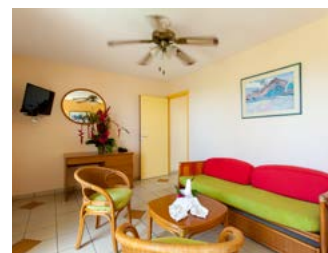
Max : 2ADT + 2ENF (-12ans) + 1BB (-2ans)



vue mer ou kitchenette

### APPARTEMENTS CARIBIA

Max : 2ADT + 2ENF (-12ans) + 1BB (-2ans)



## SALLES DE REUNION

Pour vos différentes manifestations, notre complexe hôtelier propose plusieurs espaces modulables. Ces salles sont climatisées et dotées d'un mobilier fonctionnel et confortable.

NOM	FREGATE 1	FREGATE 2	FREGATE 3	FREGATE 1+2+3	FREGATE 4	CORAIL
Superficies (m2)	63	63	109	235	140	60
Nbre pers. théâtre	90	90	130	310	170	90
Nbre pers. U	25	25	40	90	40	30
Nbre pers. Classe	30	30	60	120	-	40
Nbre pers. Cocktail	70	70	120	260	-	70
Nbre pers. Banquet	60	60	110	230	60	50



# KARIBEA

## RESIDENCE GOELETTE

Baie de Galion

Situé à Tartane en Martinique 3 \*\*\* de 65 **CHAMBRES SUPÉRIEURES** et **CONFORTS** toutes avec kitchenette (réfrigérateur, plaque vitro, micro ondes, cafetière, grille pain...). Formule locative idéale pour les voyageurs souhaitant vivre un séjour authentique et en toute indépendance.

### PRESTATIONS

Plage à 300 M, option vue mer. Petits et grands profiteront des 2 piscines dont **UNE DE 325M<sup>2</sup> EQUIPÉE DE 2 TOBOGGANS**, espace massage...

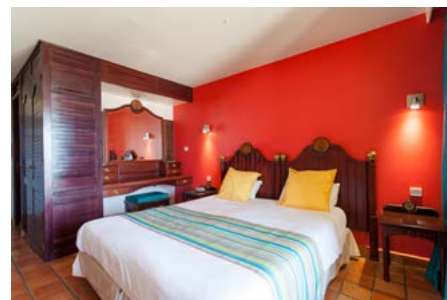
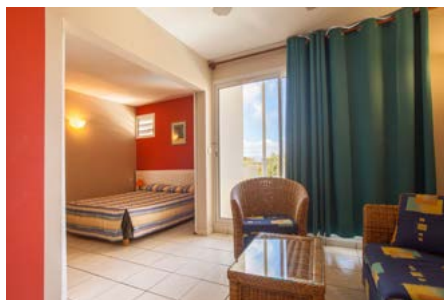
### LOCATIF

#### SUPÉRIEURE KITCHENETTE

Max : 2 ADT + 1 BB (-2ans)  
Superficie de 27 m<sup>2</sup> + balcon

#### CONFORT KITCHENETTE

Max : 2 ADT + 2 ENF (-12ans)  
Superficie de 30m<sup>2</sup>  
+ balcon + salon + 2 salles de bain



vue mer disponible

### SALLES DE REUNION

Pour une location sèche ou pour vos séminaires, congrès, voyages de motivation, lancement de produit... notre équipe se tient à votre disposition afin de faire de vos évènements des moments inoubliables.

NOM	BALISIER	COROSSOLE	BALISIER + COROSSOLE
Superficie en m <sup>2</sup>	70	100	170
Nbre pers. Théâtre	40	65	90
Nbre pers. U	30	30	50
Nbre pers. Classe	45	50	85
Nbre pers. Banquet	50	70	120
Nbre pers. Cocktail	70	100	170

# KARIBEA

## RESIDENCE CAMELIA

Situé à la Pointe du Bout en Martinique 2\*\* de 48 **CHAMBRES** et **APPARTEMENTS FAMILLE**.

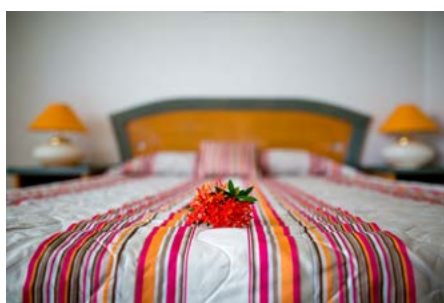
### PRESTATIONS

Plage à proximité, option vue mer, salle de restauration pour les petits déjeuners, piscine. Bénéficiant d'une situation privilégiée sur les hauteurs de l'Anse-Mitan, la Résidence Hôtelière KARIBEA CAMELIA est située sur le fameux site touristique de la commune des Trois-Ilets, FACE A LA BAIE DE FORT DE FRANCE considérée comme l'une des plus belles du monde.

### LOCATIF

**STANDARD** et  
**CONFORT KITCHENETTE**  
Max : 2 ADT + 1 BB (-2ans)

**APPARTEMENT FAMILLE**  
Max : 2 ADT + 2 ENF (-12ans)  
+ 1 BB (-2ans)







# KARIBEA

## VALMENIERE HOTEL

☆☆☆

L'hôtel 3\*\*\* possède un emplacement stratégique au cœur de la vie économique de l'île, idéal pour vos déplacements d'affaires. L'hôtel possède un espace « détente », soins, massages, piscine, jacuzzi et sauna.

### HEBERGEMENT

Bâtiment de 9 niveaux, les 119 chambres climatisées sont réparties sur 7 étages. D'une superficie de 21 à 45m<sup>2</sup> elles sont accessibles par ascenseurs. On retrouve :

#### CHAMBRES CONFORTS

Max : 3 ADT

#### CHAMBRES SUPERIEURES

Max : 2 ADT



### RESTAURATION

- **Restaurant : « Le Dôme »** : de 70 places, il vous invite à entrer dans son univers de créations gustatives au 8ème étage de l'hôtel, surplombant la ville. La carte mélangée aux parfums créoles séduira vos Papilles.

- **Bar : « Le Punch »** : la salle aux grandes baies vitrées s'ouvre pleinement sur l'extérieur et la piscine créant ainsi un espace « Rooftop » dans **une atmosphère caribéenne raffinée et détendue.**

Choix varié de cocktails accompagnés d'amuses-bouches & fingers food.

- **Room service** : service des petits déjeuners, déjeuners et dîners possible en chambre.

### SALLES DE REUNION

L'hôtel bénéficie de six salles de réunions modulables, entièrement équipées et climatisées avec un accès direct sur le parking extérieur. Des prestations pleinement personnalisées, répondant à vos nombreuses attentes.

CAPACITÉ D'ACCUEIL	ORION 1+2 ORION 4+5	ORION 1+2+3	ORION 1+2+3+4+5	CARINA	CARINA 3
Nbre pers. Théâtre	50	80	140	50	50
Nbre pers. U	25	35	60	20	20
Nbre pers. Classe	20	20	50	20	20
Nbre pers. Cocktail	50	80	150	50	40
Nbre pers. Repas	80	40	80	-	-

Notre service commercial se tient à votre disposition pour toute demande et devis personnalisé.





# KARIBEA

## SQUASH HOTEL

☆☆☆

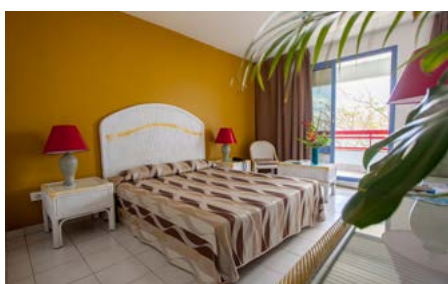
Situé à Fort de France, l'hôtel classé 3\*\*\* est implanté dans la ville-capitale et offre une vue sur la mer des Caraïbes. L'hôtel dispose du WIFI, d'une piscine, d'un espace massages et soins, de courts de squash...

### HEBERGEMENT

Le Squash Hôtel offre 105 chambres réparties dans 2 bâtiments, situés face à la mer, l'un de 3 niveaux et l'autre de 5 niveaux avec ascenseurs. On distingue :

#### CHAMBRES STANDARDS HIBISCUS

Max : 3 ADT



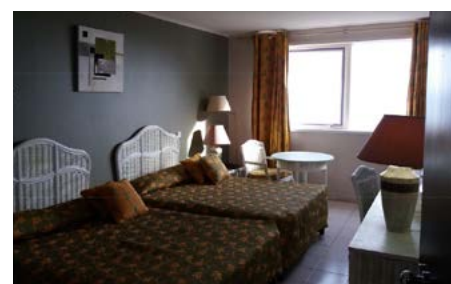
#### CHAMBRES SUPERIEURES LOTUS

Max : 3 ADT + 1 BB (-2ans)



#### CHAMBRES FAMILLE

Max : 2ADT + 2ENF (-12ans) + 1BB (-2ans)



### RESTAURATION

Repas d'affaires ou échanges autour d'un verre, à vous de choisir :

• **Restaurant : « Le Jardin des Alizés »** : Capacité de 120 places dont 80 en salle climatisée, ce restaurant face à la mer, vous attend afin de vous servir ses spécialités créoles et internationales.

• **Bar : « Le Jardin »** : Situé près de la piscine, proposant des cocktails exotiques et classiques.

### SALLES DE REUNION

Pour vos séminaires, congrès et voyages de motivation, notre établissement offre 9 SALONS DE 30 A 240M<sup>2</sup> d'utilisation modulaire et polyvalente pouvant accueillir jusqu'à 250 personnes

Nom des salons	Superficie en m <sup>2</sup>	Hauteur des salons en cm	Nbre pers. Théâtre	Nbre pers. "U"	Nbre pers. Classe	Nbre pers. Carré	Nbre pers. Banquet	Nbre pers. Cocktail
CARAVELLE	70	300	60	30	40	35	25	70
NINA	38	270	25	15	25	20	20	40
ANTILLES modulable en :	<b>240</b>	<b>270</b>	<b>200</b>	<b>60</b>	<b>150</b>	<b>70</b>	<b>250</b>	<b>350</b>
HALL ANTILLES								
MARIE-GALANTE	45	270	35	20	30	25	30	50
LES SAINTES	65	270	55	25	50	30	40	80
LA DESIRADE	45	270	35	20	30	25	30	60
CARAÏBES modulable en :	<b>220</b>	<b>240</b>	<b>150</b>	<b>50</b>	<b>140</b>	-	<b>150</b>	<b>250</b>
SAINTE-LUCIE	35	240	30	15	30	20	20	-
ST BARTHELEMY	30	285	25	12	20	15	20	-
SAINT MARTIN	30	285	25	12	20	15	20	-





## Contacts Utiles :

### Equipe commerciale

#### Bureau Antilles

Zone Artisanale Génipa – Habitation Génipa  
97 224 Ducos MARTINIQUE  
**M Yann-Olivier VERONIQUE**  
**M Roman GRANGER**  
Tél : 0596 48 54 82 / Fax : 0596 48 55 28  
E-mail : commercial@karibeahotel.com

#### Bureau Europe

**Mme Réjane ALVAREZ**  
Tél : 06 60 69 47 51  
E-mail : ralvarez@karibeahotel.com

#### Service Groupe Europe

82, rue Charles de Gaulle  
70 190 Rioz FRANCE  
**M Daniel GUYON**  
Tél : 03 84 91 93 89 / Fax : 03 84 91 05 71  
E-mail : servicegroupes@karibeahotel.com

### Hôtels & Résidences

#### Karibéa Beach Hôtel

Pointe de la Verdure  
97 190 Gosier GUADELOUPE  
Tél : 0590 82 64 64 / Fax : 0590 84 22 22  
[reservation-gosier@karibeahotel.com](mailto:reservation-gosier@karibeahotel.com)

#### Karibéa Sainte-Luce Hôtel

Quartier Désert  
97 228 Sainte-Luce MARTINIQUE  
Tél : 0596 62 12 00 / Fax : 0596 62 12 10  
[reservation-sainteluce@karibeahotel.com](mailto:reservation-sainteluce@karibeahotel.com)

#### Karibéa Résidence Goelette

Presqu'île de la Caravelle, Tartane  
97 220 Trinité MARTINIQUE  
Tél : 0596 58 65 30 / Fax : 0596 58 25 76  
[reservation-goelette@karibeahotel.com](mailto:reservation-goelette@karibeahotel.com)

#### Karibéa Résidence Camélia

Les Hauts de l'Anse Mitan  
97 229 Trois-Ilets MARTINIQUE  
Tél : 0596 66 05 85 / Fax : 0596 66 11 12  
[reservation-camelia@karibeahotel.com](mailto:reservation-camelia@karibeahotel.com)

#### Karibéa Valmenière Hôtel

Avenue de Arawaks  
97 200 Fort-de-France MARTINIQUE  
Tél : 0596 75 75 75 / Fax : 0596 75 69 70  
[reservation-valmeniere@karibeahotel.com](mailto:reservation-valmeniere@karibeahotel.com)

#### Karibéa Squash Hôtel

3 boulevard de la Marne  
97 200 Fort-de-France MARTINIQUE  
Tél : 0596 72 80 80 / Fax : 0596 63 00 74  
[reservation-squash@karibeahotel.com](mailto:reservation-squash@karibeahotel.com)



  
**KARIBEA**  
HOTELS & RESIDENCES

www.karibeacom